

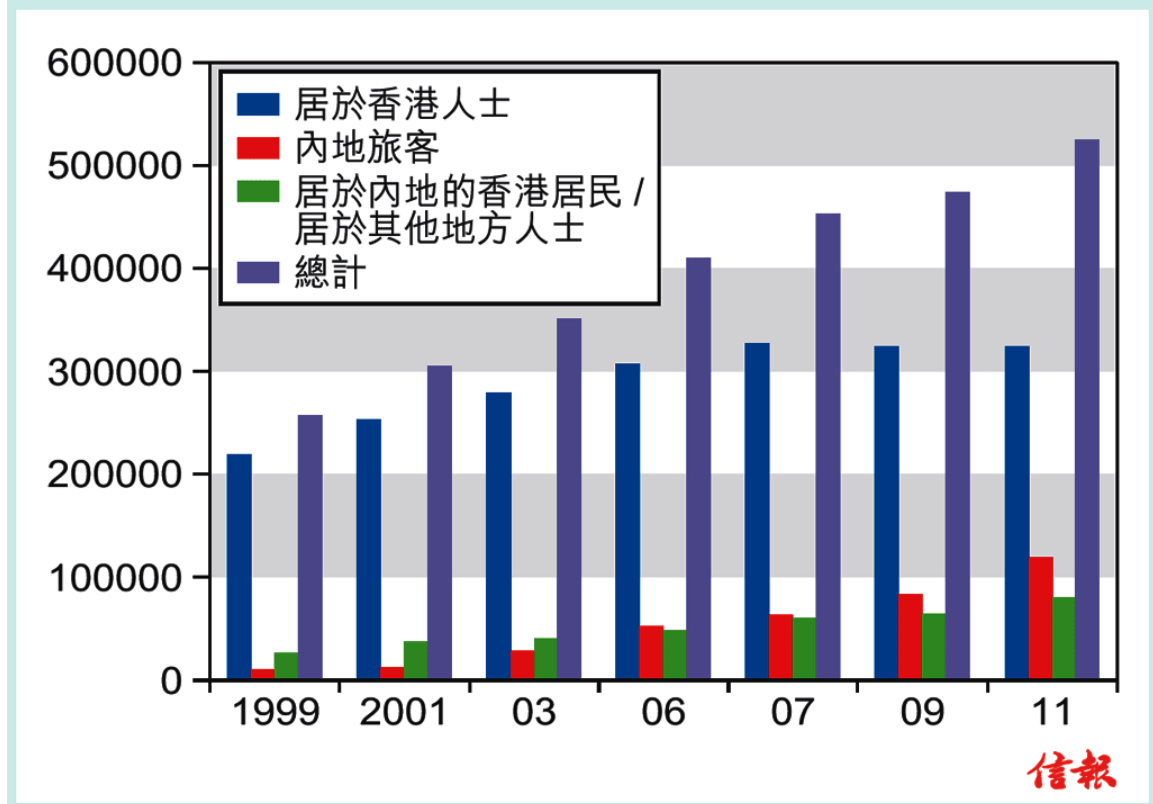
沈建法, 2014, 港人仍是港深人口雙向流動主體, 時事評論, 信報, A19, 3 月 15 日  
Shen Jianfa, 2014, Majority of passengers moving between Hong Kong and Shenzhen are Hong Kong residents, Commentary, *Hong Kong Economic Journal*, A19, 15 March (in Chinese).  
[http://www.hkej.com/template/dailynews/jsp/detail.jsp?dnews\\_id=3960&cat\\_id=6&title\\_id=669562&rtd=66210](http://www.hkej.com/template/dailynews/jsp/detail.jsp?dnews_id=3960&cat_id=6&title_id=669562&rtd=66210)

## 港人仍是港深人口雙向流動主體

沈建法

2 月 25 日, 筆者在《信報》撰文指「香港有力每天接待旅客 40 萬」, 那是根據 2013 年訪港旅客總數 5430 萬人次推算的, 平均每天在港旅客有 39 萬, 平均每天進港旅客應是 15 萬。規劃署自 1999 年起, 對往返香港及內地(下稱「港陸」)的旅客行程開展統計調查, 調查發現 1999 至 2011 年平均每天往返「港陸」的旅客人次由 28 萬增至 56 萬; 陸路為主要往返渠道, 於 2011 年高達 53 萬人次。本文將分析「港陸」居民對通過陸路往返的深港人口流動總量的貢獻。

陸路往返香港及內地的平均每日旅客人次【圖 1】

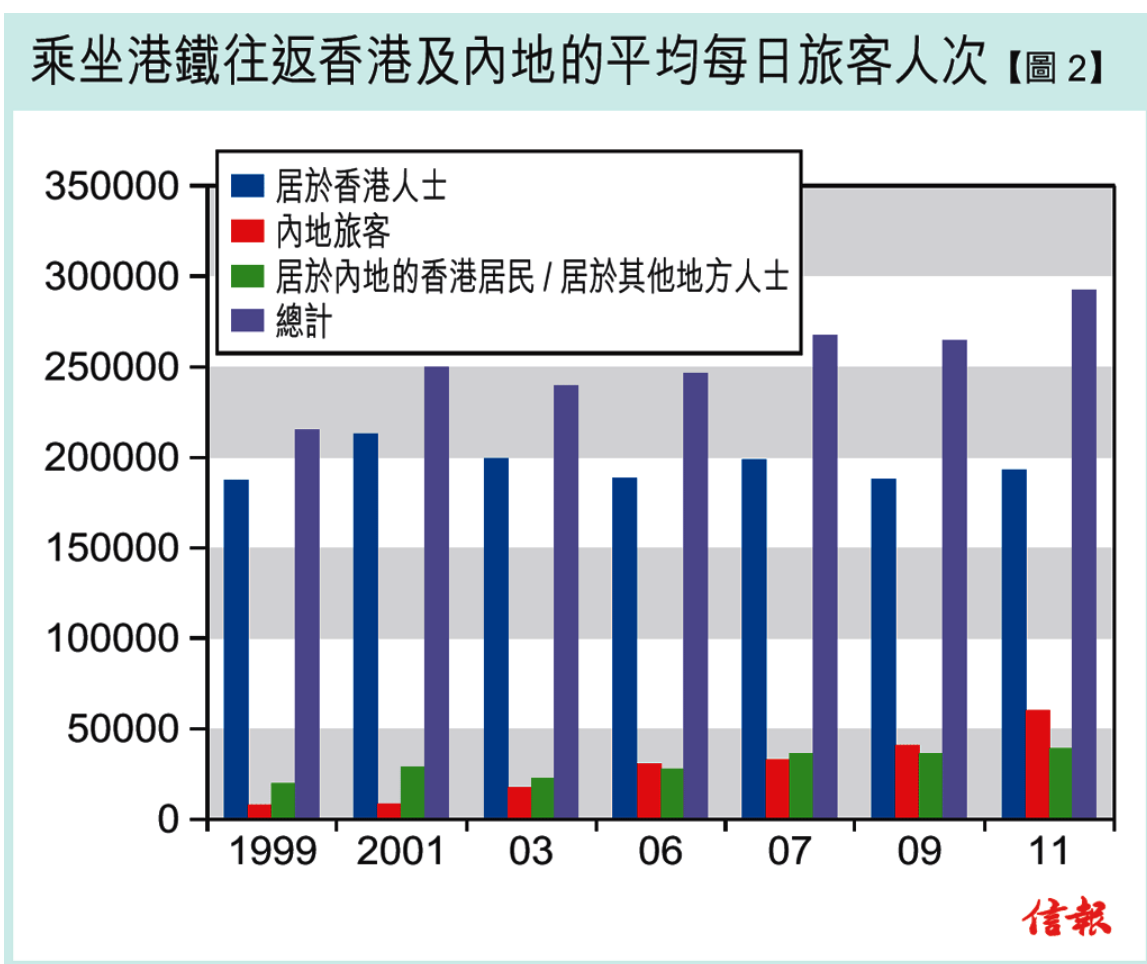


1999 至 2011 年, 平均每天以陸路往返「港陸」的旅客人次由 26 萬增至 53 萬【圖 1】, 其中居港人士往返「港陸」的人次由 1999 年的 22 萬增至 2007 年的 33 萬後便趨

穩定；內地旅客往返「港陸」的人次由 1999 年的 1 萬增至 2011 年的 11 萬。內地居住的港人、居於其他地方人士往返「港陸」的人次由 1999 年的 3 萬增至 2011 年的 8 萬，增幅也很顯著。主要由內地居住的港人引起。

在旅客總人次中，1999 至 2011 年居港人士的份額由 84.9% 下降至 61.7%；內地旅客的份額由 4.0% 上升至 22.7%，深港人口開始由單向轉為雙向流動。

陸路往返「港陸」的交通方式，包括邊界列車和過境巴士。這裏將分析乘坐港鐵過境旅客的情況。1999 至 2011 年，乘坐東鐵和落馬洲支線的平均每天過境旅客人次由 21 萬增至 29 萬【圖 2】，其中居港人士往返「港陸」的旅客人次 19 至 21 萬；過境內地旅客由 1999 年的 7900 增至 2011 年的 6 萬。2011 年非「個人遊」、一般「個人遊」、「一簽多行」的「個人遊」旅客人次分別為 1.9 萬、2.2 萬和 1.9 萬。乘坐港鐵過境的旅客總人次中，1999 至 2011 年居港人士的份額由 87.2% 下降至 66.1%，於 2011 年仍屬主要部分；內地旅客的份額則由 3.7% 上升至 20.5%。



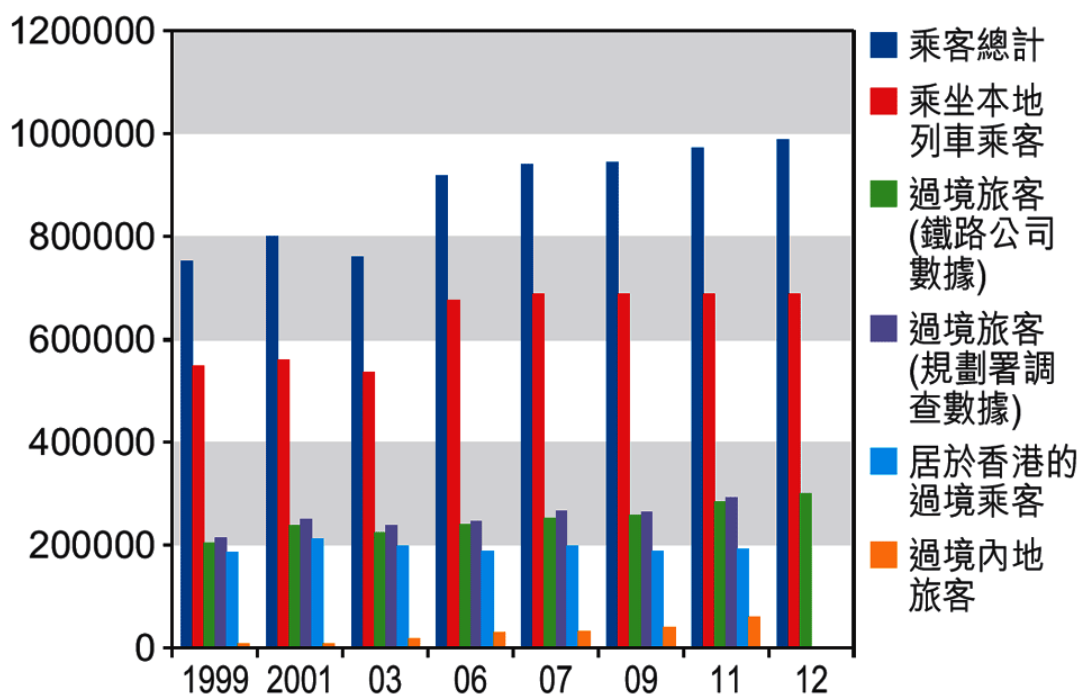
乘坐東鐵線的旅客包括過境旅客和不過境本地乘客。鐵路公司提供的過境旅客人次與規劃署的調查數據非常接近【圖 3】，鐵路公司數據表明不過境本地乘客由 1999 年的 55 萬增至 2007 年的 69 萬。筆者沒有 2008 至 2011 年不過境本地乘客的數據，但保守假設與 2007 年相同，由此可以估計乘客當中各種人士的份額。

1999 至 2011 年乘坐東鐵線和落馬洲支線平均每天總乘客數由 75 萬增至 97 萬，不過境本地乘客的份額由 72.7% 輕微下降至 70.7%，居港過境乘客的份額由 24.8% 下降至

19.8%，過境內地旅客的份額由 1.0% 上升至 6.2%。

由此可見，2011 年乘坐東鐵線和落馬洲支線的乘客中，7 成為不過境本地乘客，2 成為居港過境乘客，過境內地旅客的份額只有半成多；7 成不過境本地乘客中，可能包括一部分不過境內地旅客。據 2013 年每天在港旅客人數佔就業人數的比例為 10.18%，估計交通繁忙時段乘坐東鐵線的乘客中，內地旅客的份額大約為 10.18%。

乘坐東鐵與落馬洲支線平均每日旅客人次【圖 3】



信報

如果以年計算，東鐵線和落馬洲支線 2011 年總乘客為 3.55 億人次，過境旅客為 1.04 億人次。其中居港的過境乘客為 7000 萬人次，過境內地旅客為 2000 萬人次。如果連同所有海陸空交通方式計算，2011 年往返「港陸」旅客總人次為 2.05 億，其中，居港人士總人次為 1.25 億，內地居住港人的總人次為 2584 萬，來自內地的旅客總人次為 4986 萬，居於其他地方人士總人次為 482 萬，說明深港人口正在轉為雙向流動，而目前香港居民仍是港深人口流動的主體。

作者為中文大學香港亞太研究所城市與區域發展研究中心主任及地理與資源管理學系教授